

TYÖHÖNVALMENNUS

Etelä-Satakunnan työllisyysalue

Työhönvalmennus on henkilökohtainen palvelu, joka on tarkoitettu sinulle työtön tai työttömäksi jäävä työnhakija.

VALMENNUKSEN TAVOITTEET

Sinun työllistymisesi on työhönvalmennuksen keskiössä. Valmennuksen tavoite on tukea sinua työnhaussa tai uuden työsuhteen aloittamisessa. Suunnittelet ja sovit yhdessä valmentajasi kanssa, millaiset toimet tukevat parhaiten juuri sinun työllistymistäsi.

MITÄ VALMENNUKSESSA TAPAHTUU?

Työhönvalmennus on luottamuksellinen keskustelu sinun ja valmentajasi välillä. Keskustelun aiheina ovat ne työllistymiseen liittyvät asiat, jotka ovat sinulle tärkeitä. Valmennuksessa käsiteltäviä aiheita voivat olla esimerkiksi oman osaamisen kuvaaminen ja markkinointi uudelle työnantajalle, työllistymisen erilaisten vaihtoehtojen arviointi, työhaastatteluihin valmistautuminen tai uudenlaisten uravaihtoehtojen suunnittelu.

Sovit valmennustapaamisista ja ajankohdasta Arffmanin henkilökohtaisen valmentajasi kanssa. Valmennuskeskustelut voidaan sopia toteutettavaksi henkilökohtaisissa tapaamisissa, puhelimitse tai verkkotapaamisten välityksellä.

Tavallisesti oman tavoitteen saavuttamiseen liittyy useita aiheita, joita käsittelet valmentajan kanssa sinulle sopivaan tahtiin tapaamisten yhteydessä. Valmennuksessa keskitymme suuntaamaan kohti tavoitettasi ja löytämään onnistumistasi tukevia keinoja.

MITEN HAEN TYÖHÖNVALMENNUKSEEN?

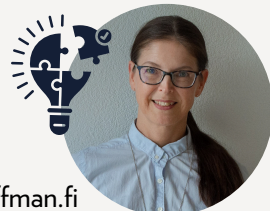
Etelä-Satakunnan työllisyysalueen oma vastuuasiantuntijasi sopii kanssasi valmennukseen osallistumisesta ja ilmoittaa sinut palveluun, minkä jälkeen olemme sinuun yhteydessä puhelimitse valmennuksen aloituksesta. Palvelu on saatavilla Raumalla, Eurajoella, Eurassa, Huittisissa ja Säkylässä.

YHTEYSTIEDOT

Susanna Honko

044 744 1171

tyohonvalmennus.satakunta@edu.arffman.fi



Arffmanin valmentajalta voit kysyä lisätietoa palvelusta. Tapaamiset järjestetään sovituksi eri tiloissa alueittain, ja saat ohjeet tilaan sekä tapaamiseen saapumiseksi aloituspuhelun yhteydessä.